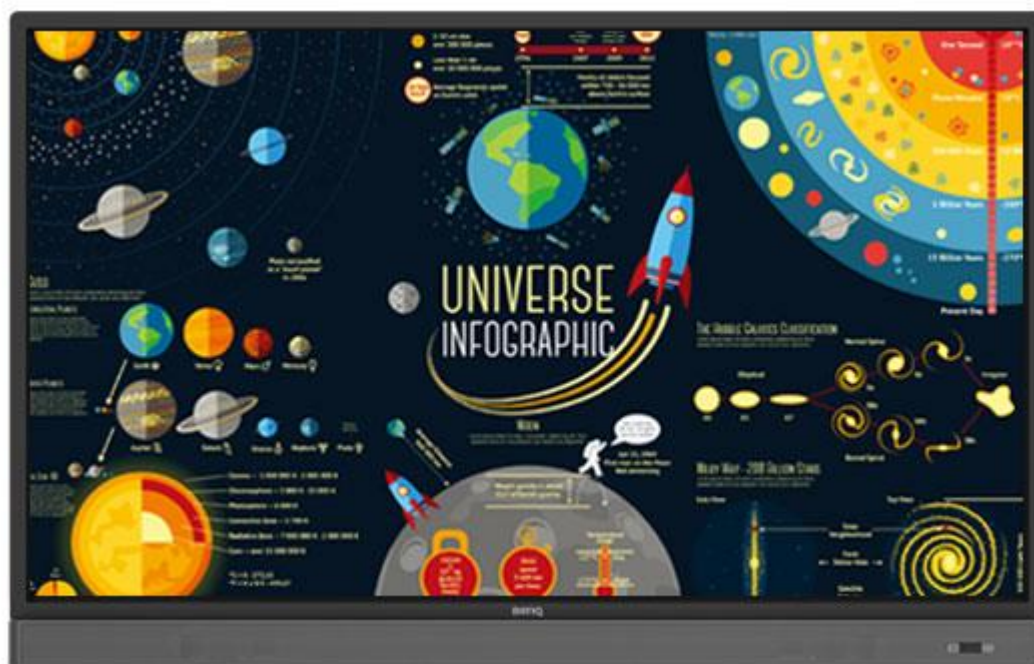


MONITOR INTERAKTYWNY

BENQ RP653K

Monitor dotykowy **BenQ RP653K** został zaprojektowany by ułatwić przekazywanie wiedzy, dzięki zastosowanym rozwiązaniom ochrony oczu idealnie sprawdzi się w szkole. Przekątna ekranu 6 cali i 10-punktów dotyku równocześnie pozwolą na korzystanie z monitora nie tylko przez prowadzącego. Rozdzielczości 4K oraz głośniki o mocy 2 x 20 W, sprawią że nie tylko obraz ale i dźwięk będzie niezwykle czysty. Monitor ma zainstalowany system Android, który umożliwi przeglądanie stron internetowych, oglądanie filmów i zdjęć a także dokonywanie adnotacji na oglądanych materiałach.



Cechy rozwiązania:

- technologia: **pozycjonowanie w podczerwieni**
- **Format 16:9**
- **Wbudowane głośniki 2x20W**
- zainstalowany **system Android** – umożliwiający pracę bez podłączenia komputera – dokonywanie adnotacji na przeglądanych materiałach oraz serfowanie po internecie

KARTA KATALOGOWA

- **wbudowany odtwarzacz multimediiów** – przeglądanie zdjęć, filmów, dokumentów zapisanych na pamięci USB
- rozwiązanie **all-in-one** – możliwość zakupu wersji z wbudowanym komputerem (opcja) – każdy z monitorów wyposażony jest w **port OPS**
- **Interaktywne oprogramowanie** QTouch dla systemu Windows) – pozwala przygotować lekcję lub prezentacje biznesową
- **długa żywotność** (matryca o żywotności 30.000)
- **wysoka jakość obrazu** (rozdzielczość **4K**)
- **doskonała widoczność** nawet w jasnych pomieszczeniach
- **prosta instalacja** – wystarczy zawiesić monitor na ścianie lub statywie i podłączyć do zasilania
- **Powłoka Anti-glare** – matowa antyrefleksyjna powłoka wyświetlacza. Powłoka Anti-glare **zapewnia ochronę przed odbijaniem się światła** od powierzchni wyświetlacza
- **Hartowana** szyba
- **InstaQShare** wbudowany odbiornik do bezprzewodowej transmisji obrazu z telefonu lub tabletu
- **4 porty HDMI**
- Wejście na karty SD
- **3 letnia gwarancja**
- Opcjonalnie oprogramowanie **Zrób To Sam! Pomocnik Nauczyciela** oraz **Oktopus**

Możliwość zakupu monitora z wbudowanym komputerem typu OPS

Panel <input type="checkbox"/>	
LED	65"
Rozdzielczość	UHD 3840x 2160 pikseli
Jasność	450 cd/m2
Kontrast	1,200:1
Czas odpowiedzi	6ms
Color Gamut	65%
Kolory	10 bitów
Żywotność panelu	30,000 h
Kąty widzenia (Horizontal/Vertical)	178°/178°
Kabel HDMI	x1 (1.5m)
Wyświetlacz <input type="checkbox"/>	
Źródło Podświetlenia	DLED
Orientacja Ekranu	Landscape/Pozioma
Zasilanie <input type="checkbox"/>	
Napięcie	100V-240V, 50/60Hz
Typowe(Watt)	200W

KARTA KATALOGOWA

Dotyk <input type="checkbox"/>	
Technologia	IR Touch
Dotykowy Interfejs	x4 (USB typ B)
Systemy Operacyjne	Windows 7/8/10/WinCE/Vista/Linux/Mac/Android/Chrome
Rozdzielczość (punkty obszaru funkcji)	32,767*32,767
Szkło Hartowane	4mm, Szkło Hartowane
Liczba Punktów Dotyku	Do 10 punktów
Powłoka Ekranu <input type="checkbox"/>	
Powłoka Anty-Odblaskowa (Anti-Glare)	Tak
Mechaniczny <input type="checkbox"/>	
VESA otwory	X2
Montowanie ścienne	4 otwory (400x400mm) śruba M8x 25mm
Waga (Bez Opakowania / Z Opakowaniem)	56kg/69kg
Audio <input type="checkbox"/>	
Line Out	x1
Głośniki	20Wx2
Złącza I/O <input type="checkbox"/>	
Wyjście Coax	N/A
MIC (3.5mm)	x1
Line In	x1
Podstawka Na Pióro (PEN)	x1
AC Power <input type="checkbox"/>	
Power Switch	x1
Power (AC) Input	x1
Basic Input/Output <input type="checkbox"/>	
Slot-in-PC	N/A
Display Port	N/A
OPS Slot	x1
HDMI wyjścia	x1
HDMI wejścia	x4 (2.0x1, 1.4x3)
VGA wyjścia	N/A

KARTA KATALOGOWA

VGA wejścia	x1
Legacy Input / Output	
USB Player (Zdjęcie, Video)	x4 (2.0x3, 3.0x1)
Wejście Composite Video	N/A
Control	
Firmware Update	USB/OTA
RJ45Port	x1
RS232 Input	x1
RF	
NFC	N/A
Zawartość opakowania	
Karta licencyjna oprogramowania	x1
Pióro (Stylus)	x2
Kabel USB (dotyk)	x1 (3m)
Instrukcja obsługi (płyta cd)	x1
Instrukcja szybkiego uruchomienia	x1
Kabel VGA	x1 (1.5m)
Kabel Audio	N/A
Kabel zasilający	x4 (1.8m)
Pilot	x1
Wymiary i waga	
Wymiary (W x H x D)	1511x957x150mm
Opcjonalnie	
Wózek	Tak
Qcast HDMI Streaming Dongle	Tak
Uchwyt ścienny	Tak
Slot-in-PC	N/A
USB WIFI Dongle	N/A
Glass	
AG	N/A
Język	
Menu dostępne w językach	Angielski/ Francuski/Hiszpański/ Portugalski/ Uproszczony chiński/ Tradycyjny Chiński/ Niemiecki/ Holenderski/ Polski/ Rosyjski/

KARTA KATALOGOWA

	Czeski / Duński/ Szwedzki/ Włoski/ Rumuński / Fiński/ Norweski/ Grecki/ Turecki/ Arabski/ Japoński(21 języków)
--	---